

INFO

MAS CÍNOVECKO

Běžecké stopy strojově udržuje MAS Cínovecko v úseku Nové Město, Moldava, Cínovec, Mikulov, Dubí, Komáří vížka o délce 40 km. Nadmořské výšky tras: 750–910 mn.m.



Krušné hory



PARKOVÁNÍ
ZDARMA

PŮJČOVNA
Nové Město, tel.: +420 724 115 670

RESTAURACE A UBYTOVÁNÍ
Horský hotel Komáří vížka, Hotel Pomezí,
Krušnohorský Dvůr, Horská chata Mikuláška,
Hotel Ján, Bystřická Bouda, U Bendů,
Penzion Florian, Bistro u Hanky



Krušné hory



MAS CÍNOVECKO

OBLAST:
Moldava | GPS: 50.7025339, 13.7052433

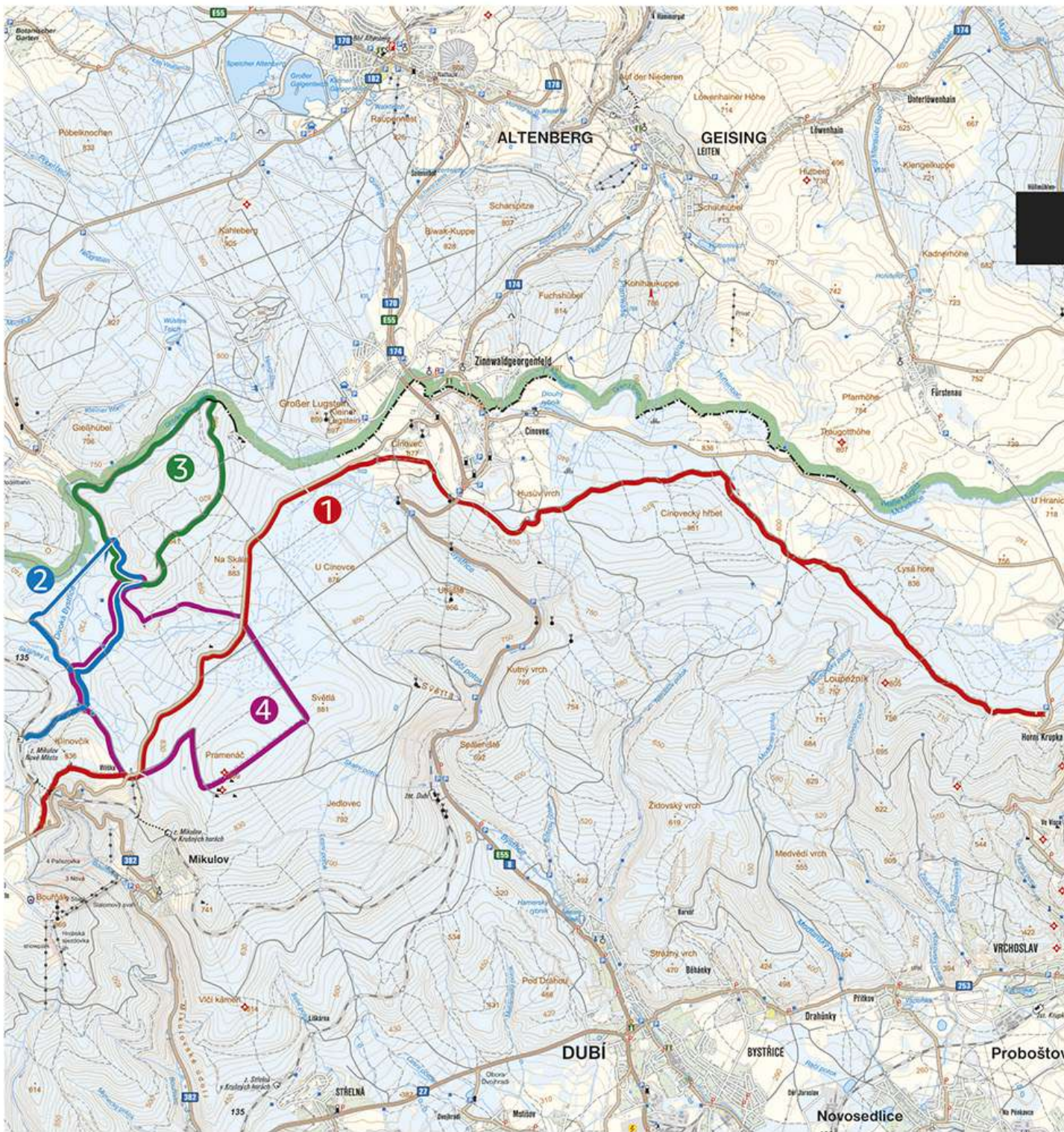
www.bezky.mascinovecko.cz
f Bílá stopa Nové Město-
Cínovec-Komáří Vížka
@bezeckestopy



MAS
CÍNOVECKO

KRUŠNOHORSKÉ
BĚŽKOVÁNÍ

6



TRASY

MAS CÍNOVECKO

TRASA Č. 1
ČERVENÁ KBS, délka 14,8 km - Krušnohorská magistrála, Nové město – transformátor směrem na Vitišku, k přístřešku Na Štěníčárně, pokračuje přes Cínovecké rašeliníště na Cínovecké slatě, dále k hotelu Pomezí na Cínovci, okolo Husova vrchu, k bývalé hájovně Pod sedmi štíty na Přední Cínovec až na Komáří vížku na Komáří hůrce.

TRASA Č. 2
PĚTKA, modrá, délka 4,7 km, Mikulov – Rozcestí po Vitišskou – Rozcestí Vápenice – Rozcestí U buků – Rozcestí Staré trafo

TRASA Č. 3
DESÍTKA, zelená, délka 5,4 km, Rozcestí Vápenice – Na skále – Pašerácká zatáčka – Rozcestí U buků – Rozcestí Vápenice

TRASA Č. 4
OKRUH PŘES PRAMENÁČ, fialová, délka 8,2 km, Vitiška – Pramenáč – Štěníčárna – Vápenice – Vitiška

